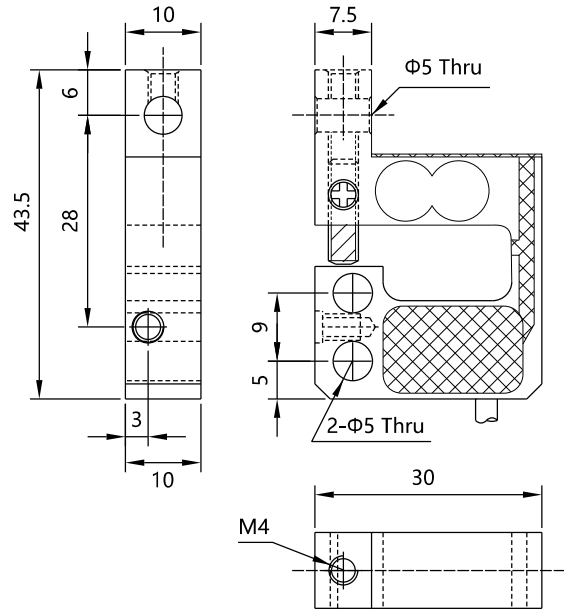


RoHS

特点 Features

- ※ 铝合金结构 Aluminum alloy.
- ※ 用于张力控制、拉力计等。

Mainly used for tension control, tensile testing etc.



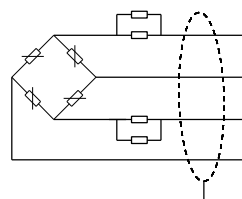
S型称重传感器 S-type load cells

LAS-H

额度量程 Rated Capacity	1,2,5 (kg)	推荐激励电压 Excitation, Recommended	5 - 12VDC
精度等级 Accuracy Class	B	最大激励电压 Excitation, Maximum	18VDC
额度输出 Rated Output	1.2±3% <i>mV/V</i>	工作温度范围 Operating Temp. Range	-20 - +60°C
零点输出 Zero Balance	±5% <i>R.O.</i>	安全过载范围 Safe Overload	150% <i>R.C.</i>
输入电阻 Input Resistance	400±5Ω	极限过载范围 Ultimate Overload	200% <i>R.C.</i>
输出电阻 Output Resistance	350±3Ω	绝缘电阻 Insulation Resistance	≥2000MΩ(50VDC)
非线性误差 Linearity Error	±0.03% <i>R.O.</i>	电缆线长度 Cable, Length	∅3mm×0.1m *
重复性误差 Repeatability Error	±0.02% <i>R.O.</i>	防护等级 Protection Class	IP65
滞后误差 Hysteresis Error	±0.02% <i>R.O.</i>	接线图 Wiring code:	
30分钟蠕变 Creep in 30 Min.	±0.03% <i>R.O.</i>		四芯屏蔽电缆线 4-Wire Shielded Cable
输出温度影响 Temp. Effect on Output	±0.03% <i>R.O./10°C</i>		
零点温度影响 Temp. Effect on Zero	±0.05% <i>R.O./10°C</i>		
温度补偿范围 Compensated Temp. Range	-10 - +40°C		

*出线电缆长度可订制, 订货时说明。

The length of cable can be customized, ordering instructions.



Exc 激励 (+) Red 红
Sig 信号 (+) Green 绿
Exc 激励 (-) Black 黑
Sig 信号 (-) White 白

屏蔽地线
Shield not connected to load cell body

外形尺寸和技术参数可能修改, 均需最终确认。
Dimension & Specification will be change, please certified final.

www.lctxm.com